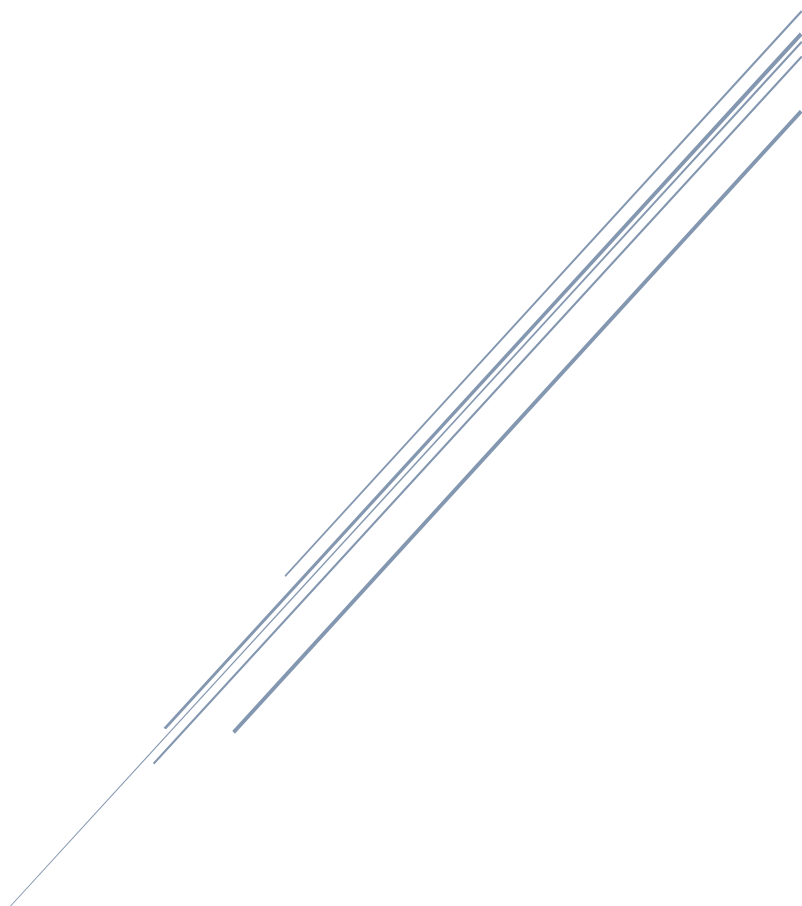




КРАТКАЯ ИНСТРУКЦИЯ

Адаптер-тройник с интерфейсным мостом
I2C1-Wire (IP65, для скрытого монтажа)



ООО «Инженерные Технологии»

ОПИСАНИЕ

Адаптер предназначен для подключения датчиков с интерфейсом I²C к линии 1-Wire и может работать в режиме моста I²C/1-Wire либо в режиме тройника для организации разветвлений линии 1-Wire в зависимости от конфигурации.

Адаптер используется в чистых, складских, производственных помещениях, инкубаторах, лабораториях и пр.

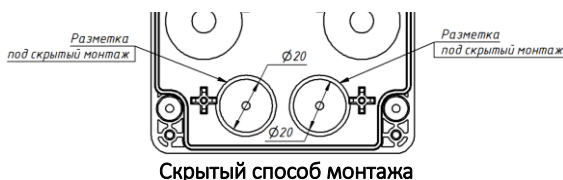
ПОДГОТОВКА И МОНТАЖ

Перед монтажом необходимо снять лицевую крышку открутив четыре винта.

Подвод линий к изделию может быть осуществлен **скрытым** и **открытым способом**.

Скрытый способ подвода кабелей осуществляется через круглые отверстия на задней стенке.

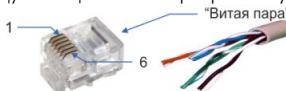
Для **открытого способа** монтажа коммуникаций в нижней стенке корпуса изделия выполнено специальное углубление для сверления отверстий и установки герметичных вводов.



ПОДКЛЮЧЕНИЕ К ЛИНИИ

Адаптеры в линию датчиков включаются последовательно, друг за другом. Для подключения используются разъемы «Линия 1Wire».

Для линии датчиков используется кабель типа витая пара (F/UTP Cat 5e) и коннекторы типа RJ12 (6P6C). Назначение контактов кабеля с рекомендуемой цветовой маркировкой указано на рисунке ниже.



Обозначение контактов разъема 6P6C (RJ12)						
Номер контакта	1	2	3	4	5	6
Назначение контакта	-	-	GND (1wire)	1-wire	GND power	+5v
Рекомендуемый цвет провода	Оранжевый	Бело-оранк	Зеленый	Бело-зеленый	Коричневый	Бело-корич.

КОНФИГУРАЦИЯ АДАПТЕРА

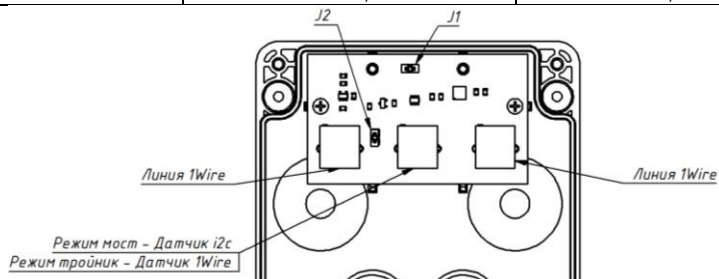
Адаптер может быть сконфигурирован для работы в режимах «Тройник» и «Мост I²C/1-Wire».

В режиме «Тройник» устройство функционирует как разветвитель линии 1-Wire, при этом все разъемы адаптера являются равнозначными.

В режиме «Мост» устройство осуществляет преобразование сигнала от датчика с интерфейсом I²C в сигнал интерфейса 1-Wire. В данном режиме датчик подключается к среднему разъему адаптера, а разъемы линии 1-Wire остаются равнозначными.

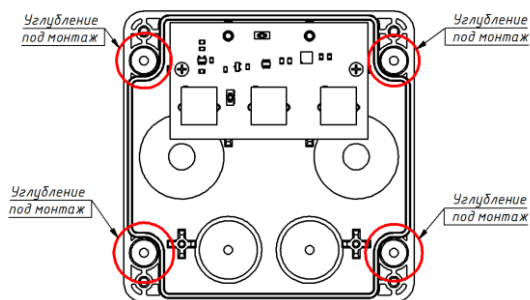
Режимы настраиваются при помощи двух перемычек, которые расположены на плате внутри адаптера.

Режим	J1	J2
Тройник	Разомкнута	Разомкнута
Мост	Замкнута	Замкнута



КРЕПЛЕНИЕ К ПОВЕРХНОСТИ

Адаптер крепится к ровной поверхности при помощи саморезов.



О ПРОИЗВОДИТЕЛЕ

ООО «Инженерные Технологии»

Производство оборудования для мониторинга, регистрации и контроля параметров микроклимата.

Полная информация об изделии и его использования находится на сайте производителя <https://gigrotermon.ru> в разделе «Техническая поддержка → Руководства и инструкции».

Все вопросы и замечания, связанные с эксплуатацией изделия, просим направлять по адресу:

454008, г. Челябинск, пр-кт. Комсомольский, д.2, каб. 906.

Тел.: +7 (351) 242-07-45; +7 (800) 700-18-70

E-mail: info@gigrotermon.ru